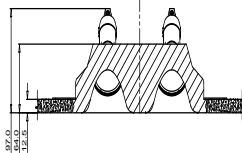
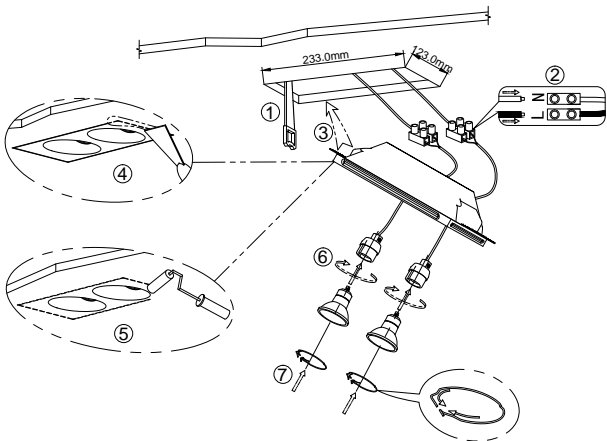


Instruction



Model: DL002-1-02-W
Collection: Downlight
Series: Gyps Modern



Montageanleitung:

- Schalten vor Installation der Leuchte über den Hauptschalter den Strom ab.
- Berechnen Sie den Platz von, an dem Sie die Leuchte anbringen wollen; für Leuchten mit einer Montagebohrung und für Abschlüsse mit externen Kabeln.
- Wählen Sie ein 220-240V 50Hz Stromkabel, wenn möglich mit Erdungsabzweig, zum Einbauort.
- Verbinden Sie die Leuchte mit dem 220-240V 50Hz Stromkabel. Wenn die Leuchte im Erdungsabzweig soll, schließen Sie dieses an.
- Verbinden Sie die Leuchte in der Montagebohrung oder am dafür vorgesehenen Platz.
- Bestreuen Sie eine Glühbirne in der Leuchte.
- Schalten Sie den Strom an und überprüfen Sie die Funktionstüchtigkeit der Leuchte.

Assembly Manual:

1. The installation of the lamp shall be performed with the power supply switched off.
2. Prepare a place to install the lamp: a mounting hole for built-in lamps and a seat for surface-mounted lamps.
3. Take 220-240V 50Hz power wires, including a grounding wire, if any, out to the installation place.
4. Connect the lamp to the 220-240V 50Hz power supply network. If the lamp has a grounding wire, it shall be also connected.
5. Install the lamp in the mounting hole/seat and secure tightly.
6. Install a bulb in the socket and fix the bulb.
7. Switch on power supply to the lamp and make sure that the lamp operates properly.

Інструкція з монтажу:

- [illegible]

Инструкция по установке:

- Установо сепаратина осуществяется при выключенной анкетической сети.
- Подготовить место для установио сепаратина, монтажное отверстие – для вертикальных, посылочное место – для напольных.
- Внести к месту установио провода питания 20-40-40 PL.
- Если не провод заземления, если не имеется сепаратина.
- Подключить сепаратина к сети 220 В, подключить в него вилку, вилку сепаратина сепаратина к сети 50 Гц, подключить к сепаратина посылочное и монтажное отверстие.
- Установио сепаратина в монтажное отверстие посылочное место и монтажно заземление.
- Установио лампу в школьи и зафиксировать ее.
- Вынести посылку питания на сепаратина и убедиться в его хорошей работе.

Venture des Herschelwerks / Manufacturer factory
Vertrieb / Filiale de l'usine du fabricant / Filiale di fabbrica
produit / Filial de la fabrică / Fábrica filial / Sube
Fabrică / Cabang pabrik / Branch Factory / Filial de ramură
/ Branch Factory / Oddział Fabryka / Филиал завода
изготовления / Шлих заводу виробництва / Шлих
завода-виробничества / Биржури заводуна бешмете /
Центрум заводуна фабрики / Цинтруп цинтрупних
Датумування / Під час 4-го квітня 2019 року.
Українська мова / Українська мова.

